



# Felsővezetői Dashboard bevezetési tapasztalatok

Pinke Szilárd  
PS manager, Unit4 Hungary

## MI IS A DASHBOARD?

Egy olyan könnyen áttekinthető - gyakran egy oldalas – felület, mely grafikusan bemutatja a jelen állapotot és a múltbeli trendeket, grafikonok és mutatók felhasználásával támogatja a döntéshozatalt.

## DE MILYEN A JÓ DASHBOARD?

- Irányítja a figyelmet
- Elmeséli a történéseket
- Átadja a létrehozó team mondanivalóját



# A MEGOLDÁSUNK

## MANAGEMENT DASHBOARD iPad-EN

Miért működik? - *A vezető is ember* - HASZNÁLHATÓSÁG

- Fél óra betanulás maximum
- Kezelése ugyanaz, mint a „magán” alkalmazásoknak
- Rugalmas hozzáférés offline, online kulcsfontosságú
- Új eszköz és kultúra, de a jelentés előállítás hatáskörök nem borulnak fel



# DE MI A CÉLUNK? A PREZENTÁCIÓ INNOVÁCIÓJA

Mik a szakmai tényezők?

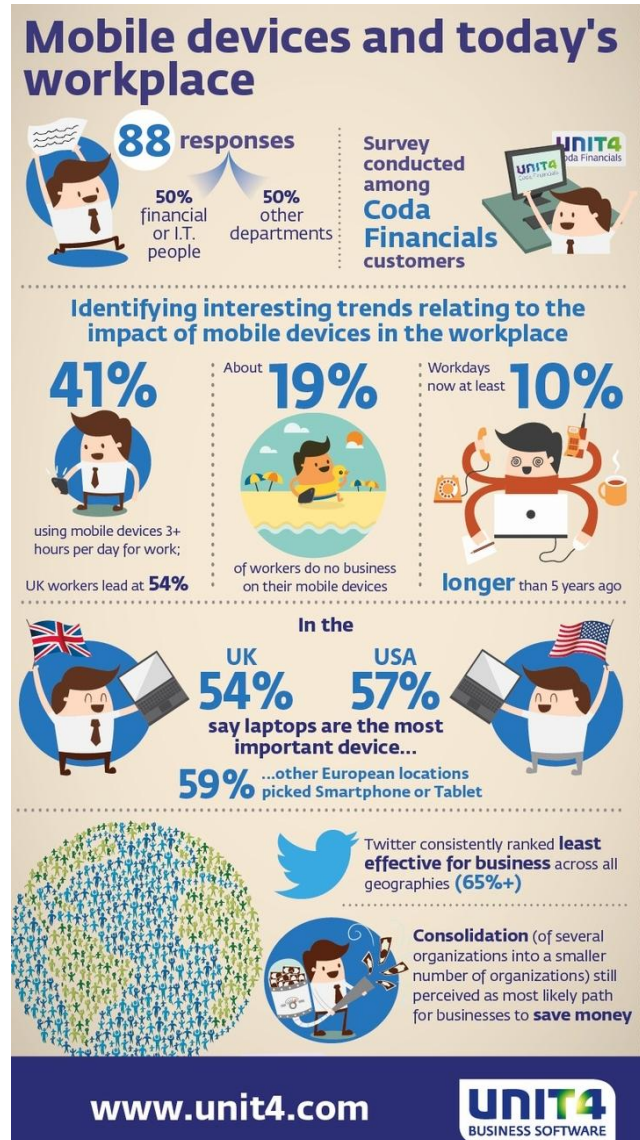
- Mobil eszközök terjedésének kihasználása
  - Képernyő növekedése
  - Rétegesen felépíthető, könnyen kezelhető felületek
  - Elérhetőség
- Fogyaszthatóság növelése – a Dashboard nem riport
- Lehetőség a jelentéskészítés megújítására





# DE MI A CÉLUNK? A PREZENTÁCIÓ INNOVÁCIÓJA

## INFOGRAFIKA



# PROJEKT TAPASZTALATOK

## SIKERKRITÉRIUMOK

- Tervezés kulcselemei
- A változáskezelés
- Méretezés és projekt lebonyolítás
- Szöveges elemzések jelentősége
- Mi a tanácsadó szerepe?
- A sikeres projekt eredményei



# TERVEZÉSI FOLYAMAT

- A felhasználási módra kell tervezni, a megbeszélésre ahol felhasználják
- Két típus van mely használatban beválik
  - Összefoglaló jelentéscsomag a tervelemzésekhez
  - „Kiemelő” dashboard, mely gyors töltésű és a gyors reagálást támogatja
- Mit akar a készítő elmondani? – Megfogalmazni az üzenetet
- Jelenlegi jelentés csomagot átvilágítani és céltól távoliakat eltávolítani
- A történetből hiányzó elemeket előállítani
- A szöveges elemzések jelentősége



## ÉS A CSAPDÁK

- Nem kell halmozni az információkat
- Nem szabad leképezni a meglévő riportot
- Egységes színkódolást és szerkezetet kell alkalmazni
- A prezentációs minőséget szem előtt kell tartani

A dashboard egy prezentáció





# VÁLTOZÁSKEZELÉS

Rendszeres prezentációt tervezünk, tehát:

- Standard rész, váz eldöntése – Mi az üzlet gerince?
- Jellemzője hogy évente csak egyszer változik, de „fogasok” vannak benne
- Változó rész, ebbe az ideiglenes elemek, eseti akciók kerülnek
- Jórészt statikus elemek, amennyiben állandósul beépítjük a váz részbe

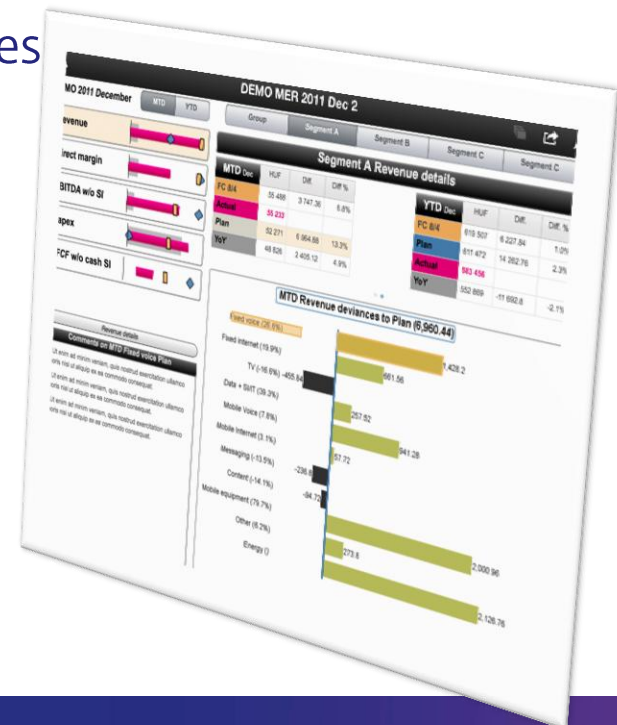


# MÉRETEZÉS ÉS LEBONYOLÍTÁS

- Üzenet újragondolása

Akár módszertani szinten is pl. áttérés terv alapú elemzésről lehetőség alapú megközelítésre

- Nagy központi dashboard-nál sok iteráció szükséges
- Projekt felénél a „fogyasztóknak” bemutatás
- Vezetői üzenet(ek) beépítése
- Rövid oktatás és mehet a pilot



## MI A TANÁCSADÓ SZEREPE?

A kulcs üzenetet és információkat megtartva újratervezni a prezentálást

- Irány tartása
- Tervezési módszertan segítségével a létrehozó csapat támogatása
- Az új elkészítési módszerek kialakítása
- Buktatók elkerülése



# DE MI ITT AZ INNOVÁCIÓ?

## A „MANAGEMENT” KÉPESSÉGEK NÖVELÉSE

Szervezeti viselkedés változása jó dashboard esetén:

- Fogasztók áttekintési sebessége nő (azonos adatmennyiséget rövidebb idő alatt át tudnak tekinteni)
- 20-60% között javul az azonnali válaszadás a vezetői értekezleteken
- Nő a transzparencia, a vezetők egymás dashboard-jait is használják
- Felkerül a legfelső szintre is az elemzés képessége
- A készítők fókuszáltabban dolgoznak, látszanak a nem magyarázott pontok
- Gyorsul az előállítás

Összességében kultúraváltás,  
mely lejut középvezetői, majd dolgozói szintekig

## ELÉRHETŐSÉGEINK:



### **UNIT4 CODA Hungary Kft.**

1031 Budapest  
Záhony u. 7.  
Graphisoft Park, D épület

**Pinke Szilárd**  
Professional services manager

Tel.: +36 1 268-1223

Email: [szilard.pinke@unit4.com](mailto:szilard.pinke@unit4.com)



